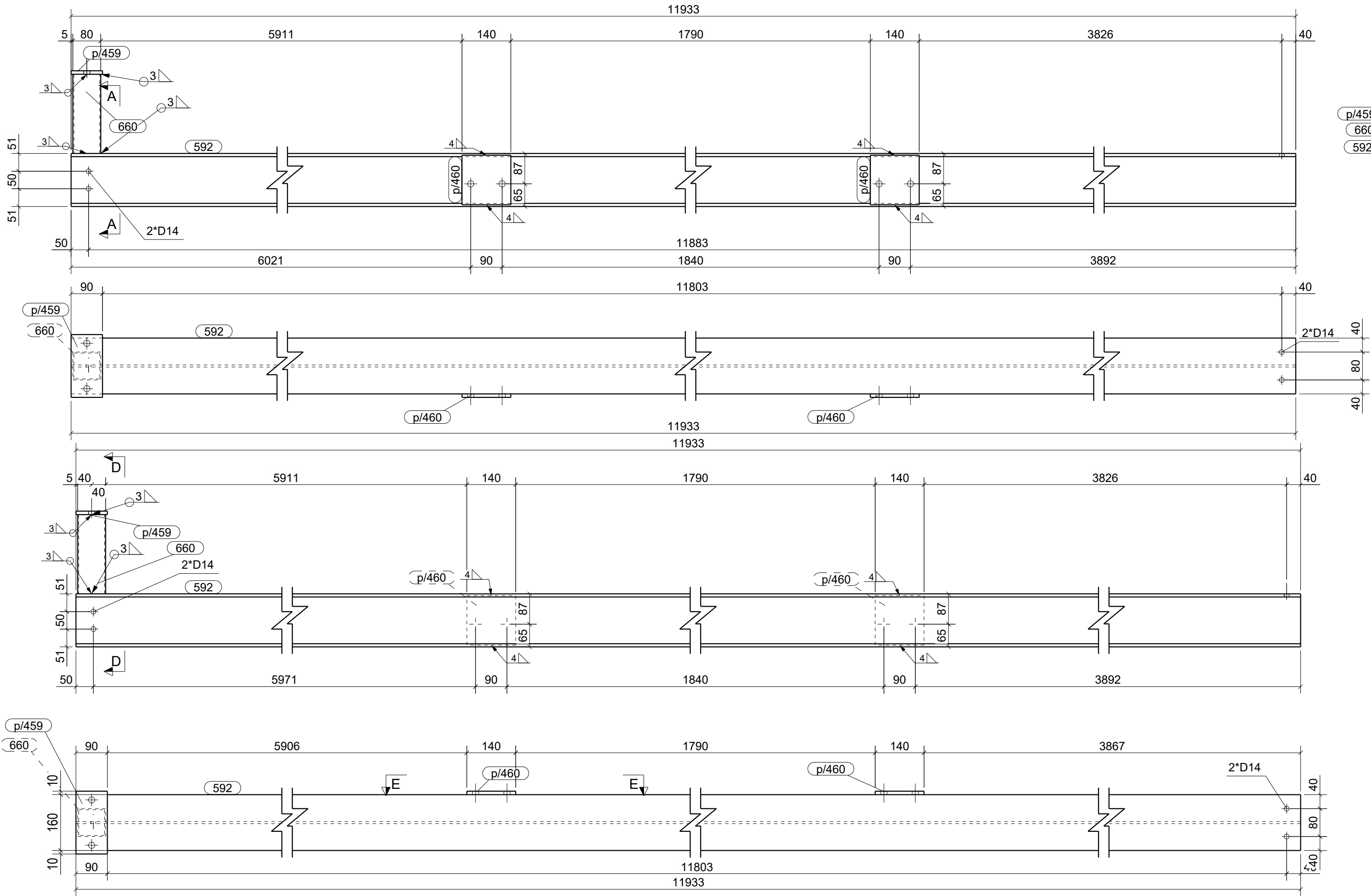
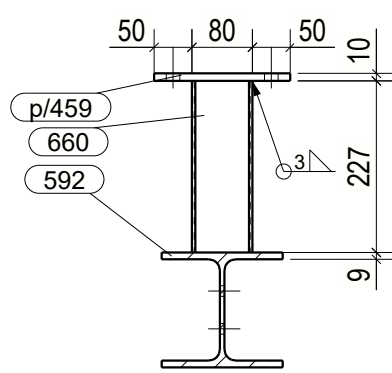


C/1, szt.1



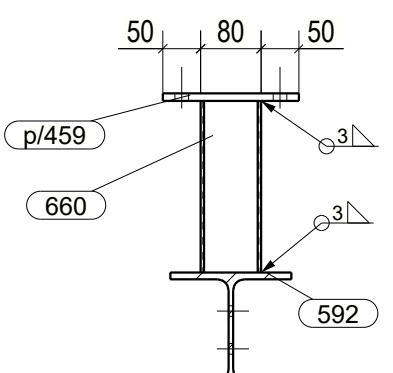
Przekrój A - A

1:10



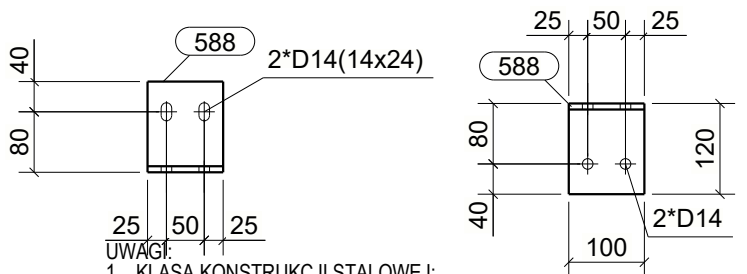
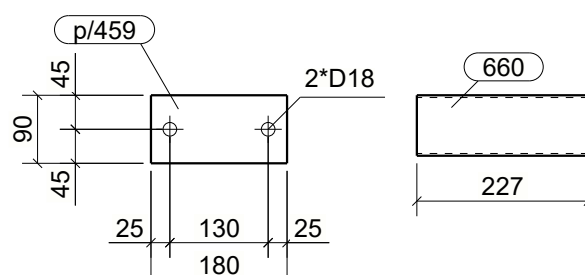
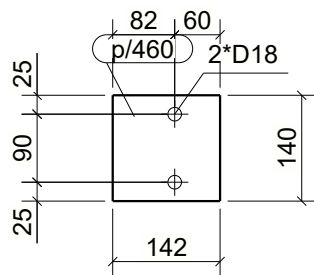
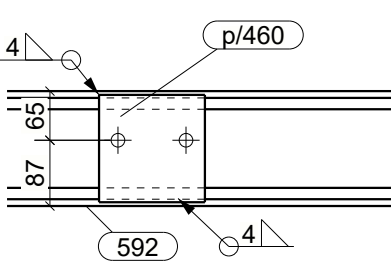
Przekrój D - D

1:10



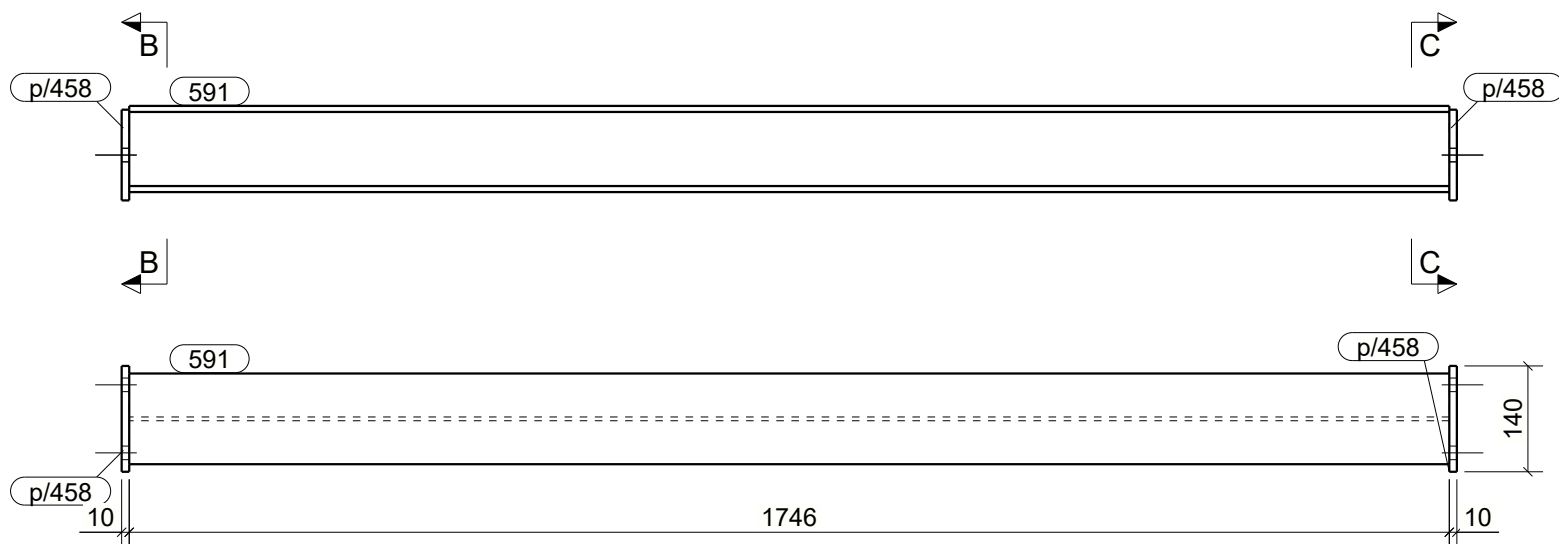
Przekrój E - E

1:10



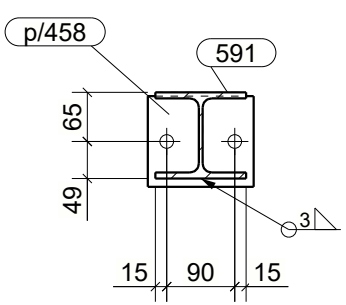
- UWAGI:
- KLASA KONSTRUKCJI STALOWEJ: EXC2 WG PN-EN-1090-1 + A1 2012 / A1:2014-09 -
 - POZIOM JAKOŚCI POŁĄCZEŃ SPAWANYCH: C WG PN-EN 25817
 - KONSTRUKCJE ZBUDOWANE Z SZYBKO KOROZYJNIE PRZEZ MALOWANIE ZESTAWEM FARB JEDNEGO PRODUCENTA PRZYJMUJĄC KAT. KOROZYJNOŚCI C2. POWIERZCHNIE OCZYŚCIĆ DO STOPNIA Sa2.5 wg PN-ISO 8501-02.
 - KOLOR WG WYTYCZNYCH INWESTORA

C/4, szt.1



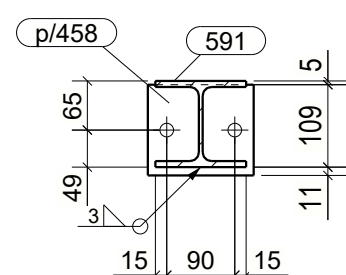
Przekrój B - B

1:10



Przekrój C - C

1:10



C/3, szt.2

WYKAZ ELEMENTÓW ZESPOŁU					Ciężar (kg): 1.5
Zespół: B/309					Długość (mm): 100
					Ilość: 5
Element	Profil	Materiał	Ilość	Długość (mm)	Ciężar brutto (kg)
588	L120*8	S235JR	1	100	1.5
WYKAZ ELEMENTÓW ZESPOŁU					Ciężar (kg): 369.4
Zespół: C/1					Długość (mm): 11933
					Ilość: 1
Element	Profil	Materiał	Ilość	Długość (mm)	Ciężar brutto (kg)
592	HEA160	S235JR	1	11933	363.4
660	SHS80*3	S235JR	1	227	1.6
p/459	BL10*90	S235JR	1	180	1.3
p/460	BL10*140	S235JR	2	142	3.1
WYKAZ ELEMENTÓW ZESPOŁU					Ciężar (kg): 37.3
Zespół: C/3					Długość (mm): 1766
					Ilość: 2
Element	Profil	Materiał	Ilość	Długość (mm)	Ciężar brutto (kg)
591	HEA120	S235JR	1	1746	34.7
p/458	BL10*120	S235JR	2	140	2.6
WYKAZ ELEMENTÓW ZESPOŁU					Ciężar (kg): 369.4
Zespół: C/4					Długość (mm): 11933
					Ilość: 1
Element	Profil	Materiał	Ilość	Długość (mm)	Ciężar brutto (kg)
592	HEA160	S235JR	1	11933	363.4
660	SHS80*3	S235JR	1	227	1.6
p/459	BL10*90	S235JR	1	180	1.3
p/460	BL10*140	S235JR	2	142	3.1



PRACOWNIA PROJEKTOWANIA
I USŁUG INWESTYCYJNYCH ALFA
Spółka z o.o. Spółka komandytowa
59-220 LEGNICA, ul. ŁOKIETKA 18
+48 76 8525671 www.ppalpa.pl pracownia@ppalpa.pl

OBIEKT:

PRZEBUDOWA BUDYNKU HANDLOWEGO
BIELSKO BIAŁA
UL. WARSZAWSKA 180

IMIE I NAZWISKO: _____ PODPIS: _____

PROJEKTANT:
mgr inż. Daniel Mikutaniec
uprawnienia budowlane do projektowania bez ograniczeń
w specjalności konstrukcyjno - budowlanej nr 198/DOŚ/12

OPRACOWUJĄCY:
mgr inż. Jacek Kadecki

OPRACOWUJĄCY:
mgr inż. Andrzej Popiel

NAZWA RYSUNKU: _____ BRANŻA: _____

CENTRALA (OŚ K"-M/1-2) **KONSTRUKCJA**

ID PROJEKTU	STADIUM	DATA	SKALA	NR RYS
V-23	PW		1:10	K9/155
NAZWA PLIKU				ID REWIZJI
V-23_PW_N_K9_CENTRALA (OŚ K"-M/1-2)_A-155				A